

Hammerle informiert | November 2025

**Effiziente Montageautomation,  
perfekt auf Ihre Anforderungen  
abgestimmt – von der Idee bis  
zur Umsetzung.**

## 50 Jahre Hammerle AG – Innovation aus Schweizer Tradition



Seit 50 Jahren steht die Hammerle AG für Präzision, Qualität und Verlässlichkeit. Was 1975 als kleines Schweizer Unternehmen begann, ist heute ein moderner Dienstleister mit einem breiten Portfolio an Technologien und Services – und mit einem klaren Ziel: unseren Kunden echten Mehrwert zu bieten.

### Tradition trifft Zukunft – das ist unser Erfolgsgeheimnis

Denn bei uns verbinden sich Erfahrung und Fortschritt, Handwerkskunst und Digitalisierung, Bodenständigkeit und Innovationsgeist. Trotz an-

spruchsvoller Marktbedingungen durften wir im Jubiläumsjahr 2025 zahlreiche spannende Projekte realisieren und unser Portfolio erfolgreich erweitern.

### Das Jubiläumsjahr

Das Jubiläumsjahr haben wir genutzt, um unsere Präsenz am Markt zu stärken. Ein neues Marketingkonzept, eine überarbeitete Website mit technischen Informationen und allen relevanten Ansprechpartnern – all das bringt Hammerle sichtbarer und näher an unseren Kunden als je zuvor.

### Unsere Werte – Gestern wie heute

Unsere Werte sind das Fundament unserer täglichen Arbeit:

- Partnerschaft & Vertrauen
- Innovation & Qualität
- Zuverlässigkeit bei Terminen & Kosten
- Wirtschaftlichkeit & nachhaltige Investitionen
- Offene Führungskultur
- Motivierte Mitarbeitende & modernste Technologien

Weiterlesen auf Seite 2 ►

## Editorial

## Liebe Leserin, lieber Leser

In Zeiten, in denen sich Märkte rasant verändern und Herausforderungen zunehmen, sind sie besonders wertvoll – Unternehmen, die mit Leidenschaft, Qualität und Innovationsgeist bestehen. Die Hammerle gehört dazu. Seit fünf Jahrzehnten beweisen wir, dass nachhaltiger Erfolg aus Erfahrung, Mut und einem klaren Blick nach vorn entsteht.

2025 ist für uns ein besonderes Jahr: Wir feiern 50 Jahre Hammerle. Dieses Jubiläum erfüllt uns mit Stolz – und mit grosser Dankbarkeit. Dankbarkeit gegenüber unseren Kundinnen und Kunden, die uns ihr Vertrauen schenken. Gegenüber unseren Partnern, die uns begleiten. Und gegenüber all jenen, die Tag für Tag mit Engagement und Herzblut dazu beitragen, dass unsere Vision Wirklichkeit bleibt.

Fünf Jahrzehnte Erfolgsgeschichte sind aber kein Grund, sich zurückzulehnen – sondern ein Ansporn, weiterhin Zukunft zu gestalten. Mit innovativen Lösungen, moderner Technologie und dem unerschütterlichen Willen, jeden Tag ein Stück besser zu werden.

Ich wünsche Ihnen viel Freude beim Lesen dieser Jubiläumsausgabe und spannende Einblicke hinter die Kulissen unserer Arbeit.

Auf ein erfolgreiches, inspirierendes 2026!

Herzlich  
**Adrian Kälin und das  
gesamte Hammerle-Team**

### Seite 2

Automationskonzepte –  
national & international  
Überwachung über die  
komplette Dienstleistungskette

### Seite 3

Softwarelösung «Retrofit» –  
Alte Anlage, neue Leistung  
Produktionsdaten intelligent  
erfassen, analysieren und  
nutzen

### Seite 4

Ein Gespräch mit Michael  
Zoller – Leiter Automation  
Warum Hammerle AG?

Besuchen Sie unsere  
neue Website:





Fortsetzung von Seite 1



Meilensteine

**1975** – Gründung der Firma MONSON durch Vladimir Hammerle und seine Frau (MONSON steht für «Montageautomaten, Sondermaschinen»)

**1998** – Erweiterung Fabrikgebäude Etappe 2 auf 2700 Quadratmeter

**2001** – Umwandlung der Firma in Aktiengesellschaft Hammerle Maschinenfabrik AG

**2002** – Einführung 3D-CAD-System für dreidimensionale Konstruktion

**2019** – Einführung Produktdaten-Management-System (PDM)

**2022** – Übergabe der Geschäftsführung an Adrian Kälin

**2025** – 50 Jahre Hammerle; Neuer Marketingauftritt



Ausblick 2026 und darüber hinaus

Schon heute laufen mehrere Automatisierungsprojekte die weit ins Jahr 2026 laufen, ein eigenes Datenerfassungstool wird lanciert, und interne Strukturen werden weiterentwickelt – alles mit Blick auf eine erfolgreiche Zukunft.

Wir freuen uns auf viele weitere spannende Projekte – und auf die Begegnungen mit Ihnen, die unsere Geschichte lebendig halten.

Automationskonzepte – national & international

Als Gesamtlösungsanbieter im Bereich Automation begleitet Hammerle seine Kunden von der ersten Idee bis zur fertig installierten, schlüsselfertigen Automationsanlage.

Die dargestellte Dienstleistungskette verdeutlicht unsere ganzheitliche Ausrichtung.

**Automation aus einer Hand – flexibel und modular**  
Unser Leistungsspektrum reicht von halb- und voll-automatisierten Systemen bis hin zu verketteten Produktionslinien. Kunden können unsere Expertise als Gesamtlösung oder gezielt für einzelne Projektphasen nutzen. Projekte reichen von kompakten Montagezellen über Anlagen- und Steuerungsbau

bis hin zu komplexen Lösungen mit Prüftechnik, Robotik und digitaler Vernetzung – für nationale wie internationale Kunden verschiedenster Branchen.

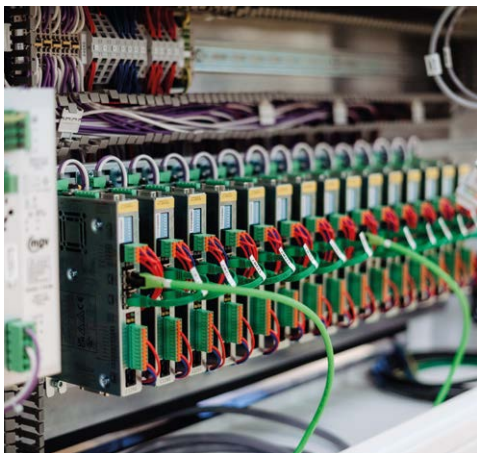
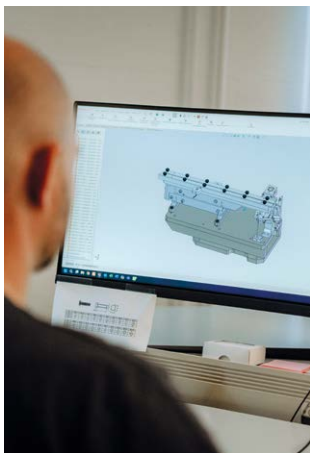
**Automatisierte Produktion auf höchstem Niveau**  
Wir erfüllen höchste Anforderungen an Qualität, Taktzeit und Verfügbarkeit – mit modernster Technik und nachhaltiger Umsetzung.

**Was uns antreibt: Menschen, Technik, Perfektion**  
Im Zentrum unseres Erfolgs stehen unsere hochqualifizierten Mitarbeitenden, die mit unterschiedlichsten Berufsprofilen und Fachrichtungen tagtäglich für unsere Kunden ihr Bestes geben. Sie sind es, die Innovation vorantreiben und unsere ge-

bündelte Automationskompetenz greifbar machen. Damit sind wir in der Lage, Sie bereits in der frühen Entwicklungsphase kompetent zu beraten und gemeinsam die optimale Lösung zu gestalten.

Interesse geweckt?  
Kontaktieren Sie uns für eine unverbindliche Beratung:

Adrian Kälin  
CEO  
+41 (0)55 418 49 15  
kaelin.adrian@hammerle.ch



Überwachung über die komplette Dienstleistungskette

Kunden-anfrage	Angebots-erstellung	Finale Besprechung	Entwicklung	Designfreeze	Beschaffung / Mechanisch / Elektrisch / Software / Montage							
Beratung Workshop Machbarkeits-studie	Kalkulation Terminplanung	Bestellung Auftrags-bestätigung	Mechanisches / Elektrisches Software-Engineering	Nacharbeiten	Einkauf Fremdteile	Herstellung Bauteile me- chanisch und Ober- flächen- behandlung	Aufbau Zuführ- technik	Erstellung Elektro- schema und elektrische Installation	Erstellung SPS und Program- mierung & HMI	Vor- montage Teilbau- gruppen	Aufbau Maschine	Test Teilfunk- tion





Fortsetzung von Seite 3

Die Software bietet:

- Millisekundengenaue Prozessdatenerfassung
- Unterstützung von Produktionsraten bis zu 60 Teile/Minute
- Zuverlässige Datenspeicherung mit RAID 1 und Backup-System
- Sicherer Export via SQL, USB oder Webinterface
- Visualisierung zentraler KPIs wie OEE und kundenspezifischer Statistiken – sicher und zukunftsfähig



Das Dashboard von DAPIA zeigt Produktionskennzahlen in Echtzeit direkt an einer von der Hammerle AG gebauten Maschine.  
(Foto: Robin Witschi)



Lesen Sie den vollständigen Artikel online auf unserer Website.

Ihr Ansprechpartner – persönlich und praxisnah  
Für eine individuelle Beratung steht Ihnen unser Fachspezialist gerne zur Verfügung.

Dominik Bär  
Programmierer SPS / HMI / Roboter  
☎ +41 (0)55 418 49 18  
✉ baer.dominik@hammerle.ch



## Warum Hammerle AG?

- Unabhängiges Schweizer KMU
- Breit abgestütztes Branchenwissen seit 50 Jahren
- Interdisziplinäre Automatisierungsentwicklung mechanisch / elektrisch / Software
- Eigene Produktion mechanisch und elektisch
- Wertschöpfungskette intern über 60 %
- Über 700 Automatisierungsanlagen realisiert
- Über 20 Mitarbeitende

## Ich freue mich auf Ihre Kontaktaufnahme

Adrian Kälin  
CEO  
☎ +41 (0)55 418 49 15  
✉ kaelin.adrian@hammerle.ch



## Interview

## Ein Gespräch mit Michael Zoller – Leiter Automation



### Michael, seit wann bist du bei Hammerle – und was sind deine Aufgaben?

Ich bin jetzt seit 22 Jahren Teil der Hammerle-Familie. Gestartet habe ich mit einer Lehre als Polymechaniker. Danach habe ich verschiedene Stationen bei Hammerle durchlaufen und später die Ausbildung zum Elektrotechniker abgeschlossen. Heute leite ich mit viel Herzblut den Bereich Automation.

### Wenn du auf diese 22 Jahre zurückblickst – was ist dein persönliches Fazit?

Ich schaue mit grosser Dankbarkeit auf diese Zeit zurück. Die Jahre waren spannend, vielseitig und geprägt von einem starken Zusammenhalt. Besonders geschätzt habe ich das familiäre Umfeld – und die Möglichkeit, mich fachlich wie persönlich weiterzuentwickeln. Ich konnte alles machen: von der Produktion über die Montage, intern wie extern – inklusive spannender Projekte im Ausland. Ein echtes Highlight war für mich, dass ich als Leiter Automation aktiv mitgestalten und Verantwortung übernehmen durfte.

### Was sind für dich die grössten Herausforderungen in der Zukunft?

Technologisch am Ball zu bleiben – das ist eine Daueraufgabe. Die Entwicklungen im Bereich optische Erkennung, Antriebssysteme, Prüftechniken oder Sensorik sind rasant. Mit jedem neuen Projekt kommen neue Anforderungen dazu. Auch die Positionierung als KMU auf dem Schweizer und internationalen Markt fordert uns immer wieder heraus. Aber genau das macht den Reiz aus.

### Wie sorgst du privat für einen guten Ausgleich zum Berufsleben?

Ich bin ein echter Familienmensch. Die Zeit mit meiner Frau und unseren Kindern – beim Reisen oder Skifahren – ist mir sehr wichtig. Und meine zweite grosse Leidenschaft ist die Fasnacht. Da bin ich aktiv im Wagenbau unserer Clique, engagiere mich im Verein, helfe beim Kindermaskenball – und geniesse die grossartige Zeit mit Freunden. Das gibt mir Energie.

### Und zum Schluss: Wie würdest du Hammerle in drei Worten beschreiben?

Familiär. Abwechslungsreich. Qualitativ hochstehend.